

地域生活サポート事業

無料市民法律相談会



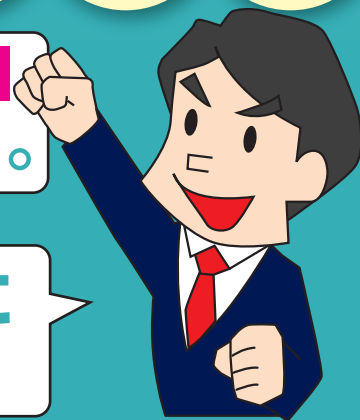
山梨県司法書士会

あなたのお悩み **1回50分**(通常は30分)

じっくり相談にのります。

まずは…

**一人で悩まず、お気軽に
ご相談ください。**



相談会開催日程

2012年 **6月14日(木)** 午後1時～午後4時

会場

2012年 **10月11日(木)**
双葉公民館

2013年 **2月14日(木)** 甲斐市下今井236-2

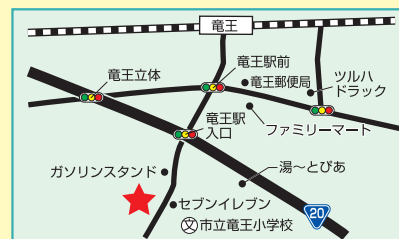


2012年 **8月9日(木)** 午後1時～午後4時

会場

2012年 **12月13日(木)**
竜王北部公民館

甲斐市篠原2610



要予約

※下記申込書にて事前予約をお願いします。

山梨県司法書士会 (公社)成年後見センター・リーガルサポート山梨
(社)山梨県公共嘱託登記司法書士協会

Tel.055-253-6900(代) Fax.055-251-1677

「地域生活サポート相談会について」とお問い合わせください。